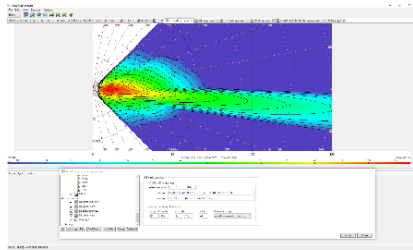
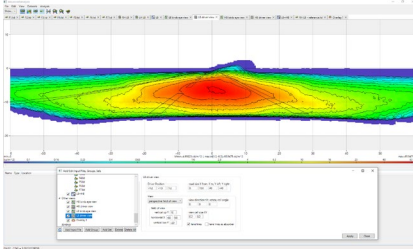


# LucidShape 2022.03 버전의 새로운 기능

자동차 조명 제품의 신속하고 정확한 설계 및 분석



## Advanced Analysis Tool

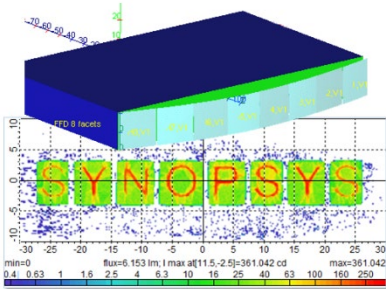
고급 분석 도구는 분석 단계를 간소화하고 다양한 새로운 분석 도구에 대한 액세스를 제공하며 복잡한 설계 분석 및 문제 해결을 단순화합니다.

- 조명 분포 분석 결과를 토대로 point, spline 및 polygon 에 대한 측정을 수행하여 시스템이 필수 사항을 충족하는지 확인합니다.
- 여러 UV 데이터 파일을 결합하고 결과를 측정하여 한 번에 여러 램프를 분석합니다.
- 예를 들어, 개별 또는 그룹화된 UV 데이터 파일을 반복적으로 조작하여 인공적이지만 이상적인 전체 조명 분포를 생성할 수 있습니다.
- 측정 세트를 저장하여 여러 UV 데이터 파일 (예: 여러번의 반복 설계에서 얻어진 UV 데이터 파일) 에서 재사용할 수 있습니다.
- 나중에 검토할 수 있도록 측정값을 테이블로 내보냅니다.

## MacroFocal Improvements

MacroFocal 개선 사항은 자유형 렌즈 및 반사경 설계를 지원합니다.

- 다면형 램프와 함께 자유형 설계 기능 사용
- 쉬운 Facet 별 LID 정보 탐색



## Import/Export Improvements

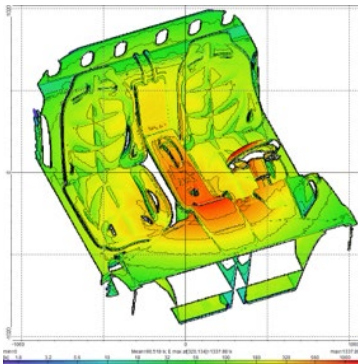
가져오기 및 내보내기 개선 사항에는 개별 형상을 개별 파일로 내보내고, 여러 파일을 동일한 모델로 가져오고, 메쉬 표면을 STL 파일로 내보내는 기능이 포함됩니다.

## Automatic Aiming

LucidShape는 각 배광 분포에 대한 테스트 테이블에서 자동 수직 조준을 지원합니다.

## Project Lux Sensor

원하는 뷰 평면 방향과 범위를 지정하여 UV 데이터 뷰를 쉽게 생성합니다. 그런 다음 새로운 고급 분석 도구를 활용하여 다양한 점, 곡선, 슬라이스 및 구역 측정을 손쉽게 수행할 수 있습니다.



자세한 내용은 02-3404-2700, (유)시놉시스 코리아 광학 솔루션 팀에 문의하시거나, [synopsys.com/optical-solutions/lucidshape](http://synopsys.com/optical-solutions/lucidshape) 을 방문하시거나, [optics@synopsys.com](mailto:optics@synopsys.com) 으로 이메일을 보내주세요.