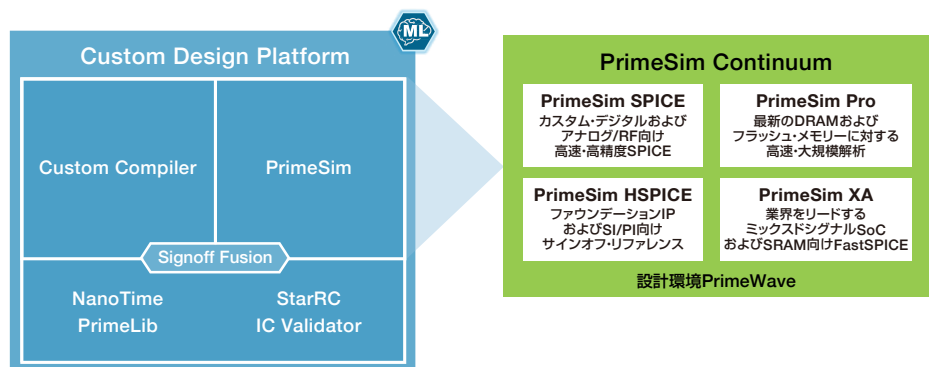


PrimeWave Design Environment

シミュレーション・
セットアップをサポートし、
PrimeSim Continuum
の全てのシミュレーション・
エンジンによる
解析結果を表示する
柔軟な設計環境

概要

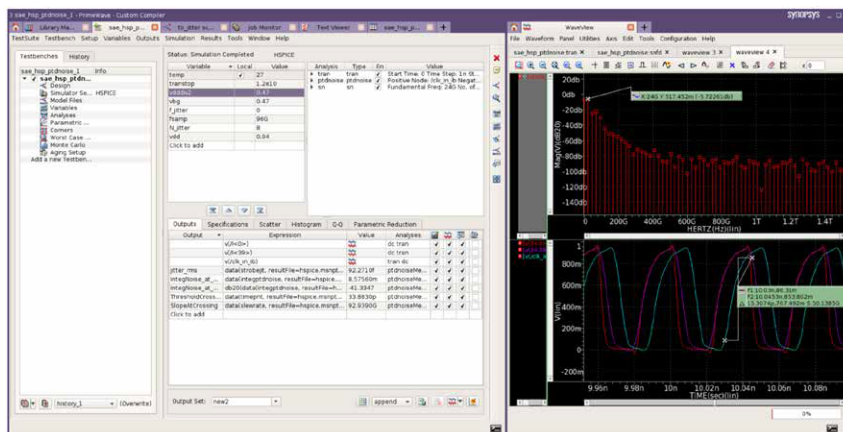
設計環境PrimeWaveは、シノプシスCustom Design Platform内でのアナログ、RF、ミックスドシグナル・デザイン、カスタム・デジタルおよびメモリー・デザインのシミュレーション・セットアップと解析を網羅的にサポートした柔軟な環境です。包括的な解析、生産性向上、使い易さを実現するPrimeWaveにより、シノプシスPrimeSim Continuumの各種シミュレーション・エンジンを中心としたシームレスなシミュレーション体験が可能となります。設計環境PrimeWaveは強力なTclベースのスク립ト機能も備えており、数千のコーナーを対象にしたリグレッションも容易に実行できます。



主な利点

- PrimeSimの全エンジンによる、あらゆる種類の解析を1つのワークフローに統合
- Custom Compiler™との緊密な統合によるアナログ、RF、およびミックスドシグナル解析、またはカスタム・デジタルおよびメモリー・フローではコマンドライン・モードで使用可能
- 多くのファイル・フォーマットをサポートし、サイズの大きい波形ファイルも扱える大容量の波形表示機能
- 百種類以上のビルトイン関数、およびHSPICEのmeasure文のサポートにより、効率的なポストプロセスが可能
- オープンな環境のため、統合とカスタマイズが容易
- Tclベースの柔軟なスク립ト機能により、リグレッションおよびポストプロセス用の複雑なテストベンチをプログラム可能

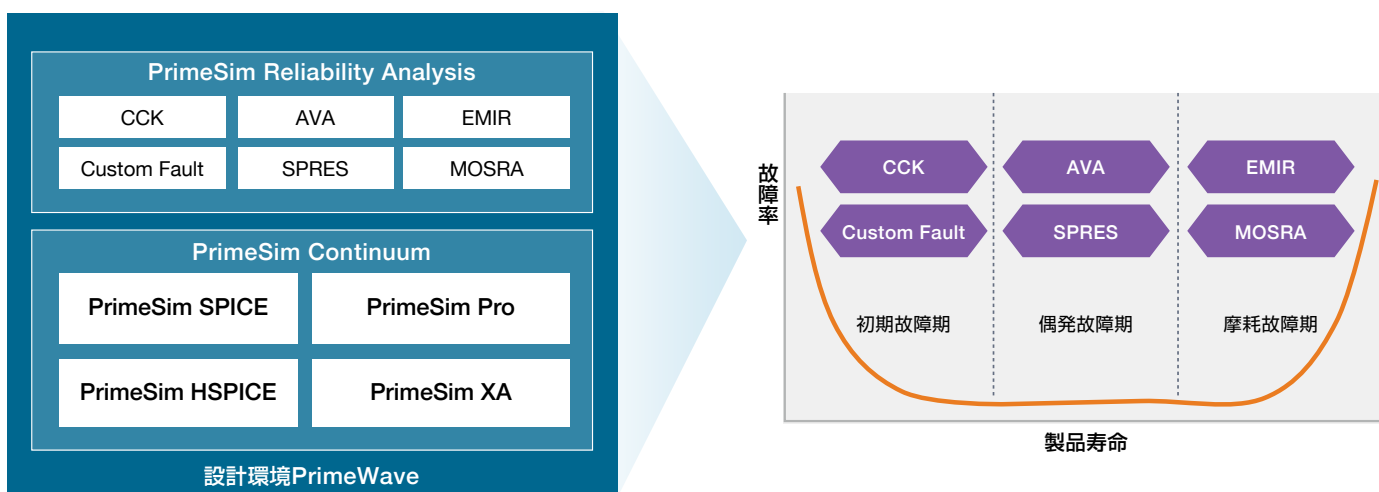
包括的な環境



PrimeWave Design Environmentは、シノプシスの全てのシミュレーション・エンジンおよび解析機能を包括的にサポートした環境です。使い易いシミュレーション・セットアップ・コックピットおよび強力なグラフィカル波形ビューアーを備え、グリッド・ベースのジョブ配布とシミュレーション・ジョブのモニタリングをサポートしています。先端ノードか成熟ノードかを問わず、アナログ、ミックスドシグナル、RFデザインの全てをPrimeWaveでサポートできます。

- ミックスドシグナル・アプリケーションでは、アナログ波形とデジタル波形の両方をサポート
- VCO、LNA、ミキサーなどのRFデザインについては、位相ノイズ、ジッター、相互変調歪み、ゲイン圧縮の測定機能を内蔵
- シグナル・インテグリティについては、統計アイ・シミュレーションに加え、PAM4やDDRなどの特定アプリケーションの測定を標準でサポート

PrimeWaveは、PrimeSim 3DICフローのサポートだけでなく、静的/動的回路チェックやポストレイアウト解析（エレクトロマイグレーション解析、IRドロップ解析など）の高度な機能もサポートしています。



PrimeWaveには、テストベンチと測定結果の間に依存関係を設定するシーケンシャル・テストベンチ機能があり、あるテストベンチでの測定結果を別のテストベンチで使用することで、仕様ドリブンのフローを実現できます。また、任意のデザイン変数またはビューを設計環境上でのイタレーションが可能な変数に変換する強力なパラメータ化機能により、あらゆるデザインに対して徹底的なキャラクタライズが可能です。

柔軟なプログラムが可能な環境

現在の設計環境では、バッチ・モードのシミュレーションとリグレッションを実行するための強力なメカニズムが必要とされます。PrimeWave Design Environmentはオープンで拡張性に優れており、GUIモードまたはバッチ・モード（スクリプト）を使用して制御できます。このGUIは拡張可能で、CADチームがカスタムの測定値を作成したりキーバインドを設定したりして、組織全体にリリースすることができます。PrimeWaveでは、任意のシミュレーション・セットアップをTclスクリプトとして簡単に保存できるため、インタラクティブ・モードのすべての機能をバッチ・モードでも使用できます。また、シミュレーション・データのキャリブレーションなど、シミュレーションの前後に実行するさまざまな処理の手順をユーザーが定義することもできます。

結果の表示およびポストプロセス機能は、スタンドアロン・ビューアーのWaveViewおよびWaveView Eliteでも利用できます。

シノプシスの製品、サポート・サービス、トレーニングの詳細は、www.synopsys.comをご参照いただくか、営業担当までお問い合わせください。



日本シノプシス合同会社

〒158-0094 東京都世田谷区玉川2-21-1 ニ子玉川ライズ オフィス TEL.03-6746-3500(代) FAX.03-6746-3535
〒531-0072 大阪府大阪市北区豊崎3-19-3 ビアスタワー13F TEL.06-6359-8139(代) FAX.06-6359-8149